

Jupiter Cube

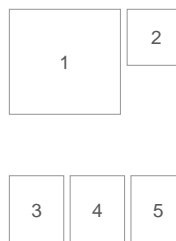
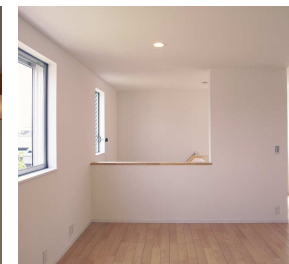
ジュピターキューブ



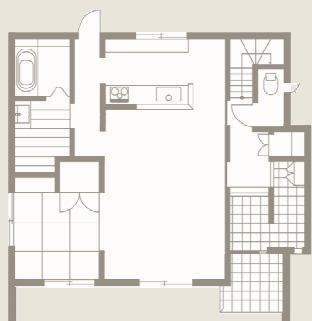
Jupiter Cube

ジュピターキューブ

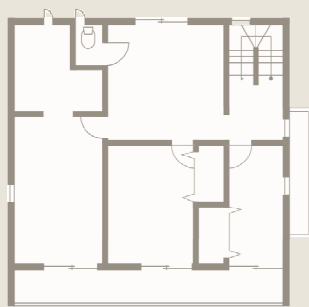
バランスとディテールを整えたシンプルで美しい住まい



1. 連続性のある間取りが生み出す空間は、実際以上の広がりを感じさせ、住む人に安らぎと開放感を与えてくれます。
2. 明るく開放的な2階ホールの大きな空間はプライバシー性の高い居心地の良いセカンドリビングに。
3. 通風の為の地窓とシナ合板目透かし張りの天井が、美しくモダンな和室を演出しています。
4. 玄関収納を土間に続くシューズクローク内に配置して、生活感を感じさせないすっきりとした玄関ホールを実現。
5. 暗くなりがちな玄関ホールは、FIX一体型の玄関ドアを採用して明るさを確保。



1F



2F

DATA

1F面積: 72.80㎡ 2F面積: 72.00㎡ 延床面積: 144.80㎡ (43.80坪)

