

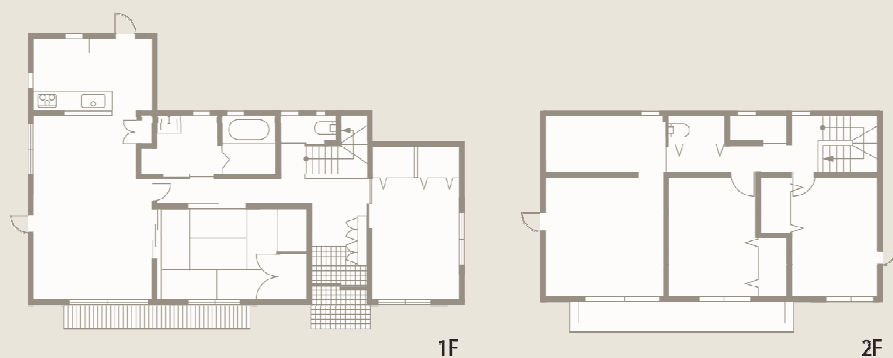
# AZUSA アズサ



豊かに住む 美しく暮らす。  
—リビングルームが我が家の主役—



1. 整列された見出しの梁が、実際以上の室内空間の広がりを感じさせ、住む人に安らぎと開放感を与えてくれます。
2. 明るく広いリビングダイニングは、家族が自然に集まるくつろぎの空間。
3. リビングに隣接する和室は、戸を閉じればプライベートな空間に。
4. 住宅のアクセントになるスリットラインデザインの玄関引戸は、玄関内の明るさを確保する採光性も兼ね備えています。



**DATA**  
1F面積: 90.00㎡ 2F面積: 66.00㎡ 延床面積: 156.00㎡ (47.19坪)

